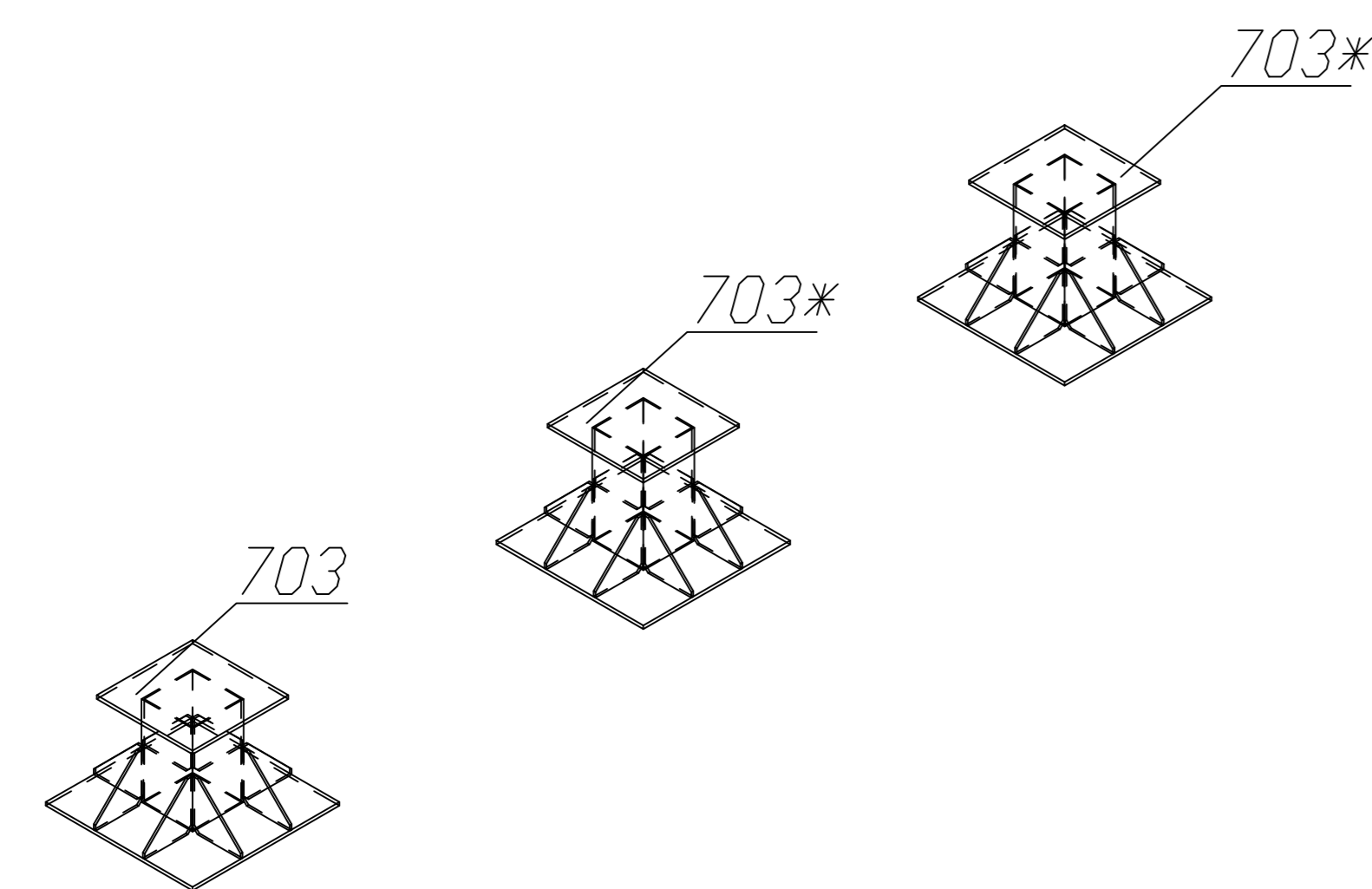
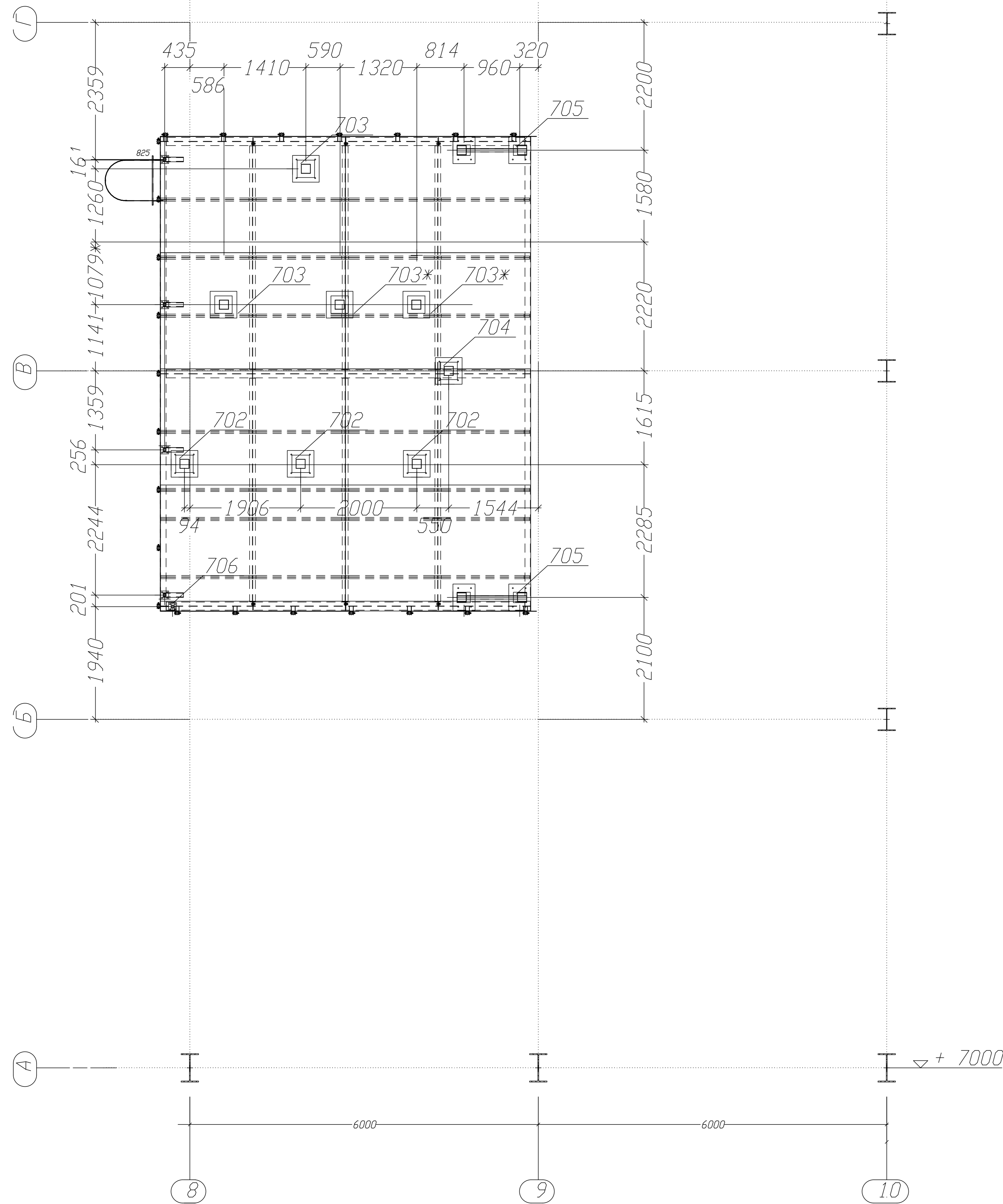


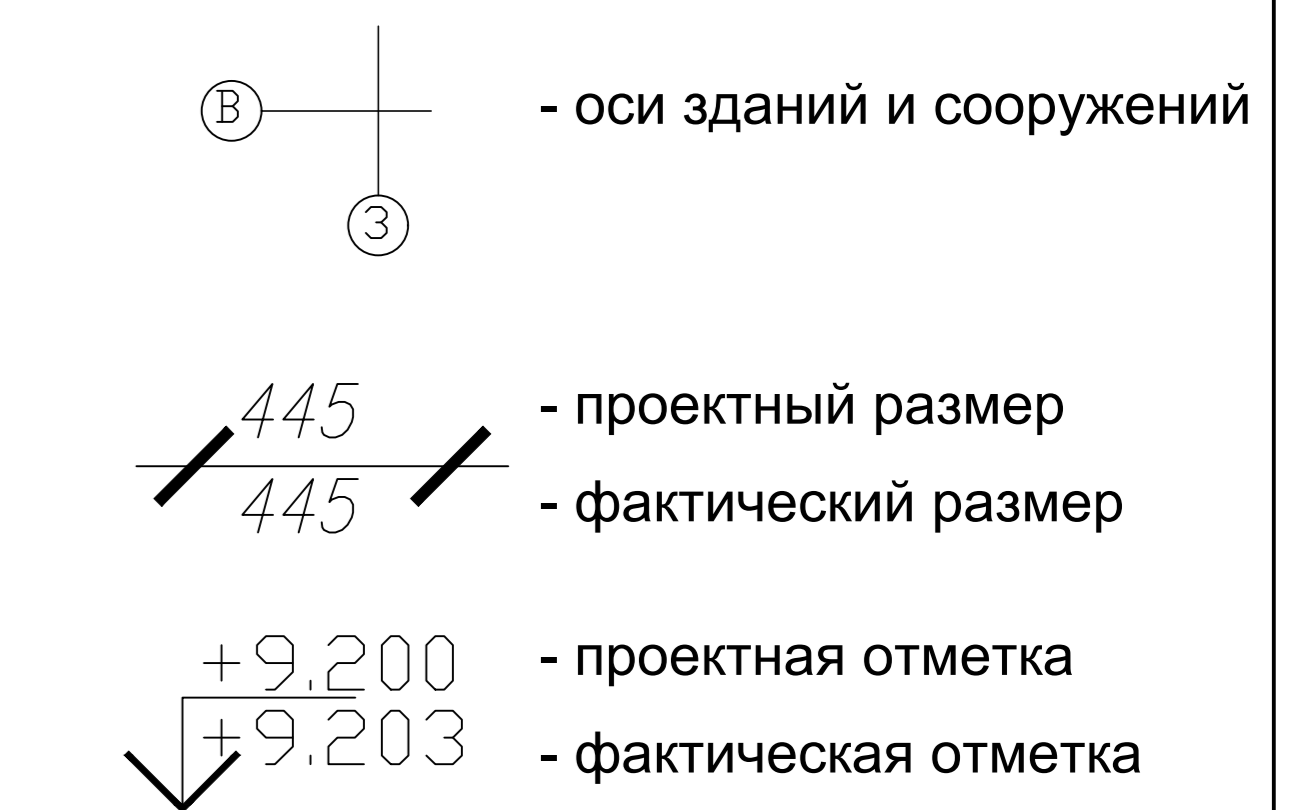
Монтажные позиции № 700-706 в плане на отм. +9.440
(отм. +2,440м от уровня пола 2 этажа)



Примечание:

1. Предельные планово-высотные отклонения согласно СП 70.13330.2012 "Несущие и ограждающие конструкции".
2. Система координат - условная. Координаты (условные) X=0.000, Y=0.000 соответствуют координатам (МСК г. Кингисепп) X=3071.04, Y=-6378.60
3. Система высот - условная. Высотная относительная отметка 0.000 м. соответствует отметке +22.200 м. (Балтийская система высот).
4. Географический север развернут на угол $\alpha=22.377^0$

Условные обозначения:



Должность	Фамилия	Подпись	Дата
Геоземист	Пигин Е.В.		18.05.2018
Начальник участка	Кутузов Д.И.		18.05.2018
Прораб	Орлов А.А.		18.05.2018

ООО ГК «Иидж Строй»

ООО «Текнимонт Руссия»	АО "Тулагипрохими"
3872-FY-VD-AE-011-7L011-02000-01 1L0015C-0-KM 4.1	Заключение негосударственной экспертизы проектной документации № 4-1-1-0056-15 от 09.04.2015г.
Исполнительная схема Опоры под сливные трубы установки освещения поверхностного стока «Veolia» в осях "А-Д; 5-8" на отметке +7,000 Лист 1	Разрешение на строительство: RU47507301-65/2015 от 12.05.2015г.